

O **Programa Nacional do Livro e do Material Didático – PNLD** é executado em regime de mútua cooperação, isto quer dizer que, para atingir as METAS, os agentes envolvidos no seu processo devem se comprometer a cumprir as competências estabelecidas no Decreto nº 9.099, de 18 de julho de 2017, na Resolução CD/FNDE Nº 12, de 7 de outubro de 2020, na Instrução Normativa SEE nº 001/2018, na Instrução Normativa SEE nº 001/2019 e na Portaria SEE Nº 5913, de 12 de dezembro de 2022.

A Coordenação Geral de Programas e Projetos – CGPP articulou a campanha **“O Compromisso com o Livro Didático é de Todos Nós!”** com o objetivo de alinhar as ações que garantirão a provisão de obras didáticas, pedagógicas e literárias às escolas da rede pública estadual de ensino. Desse modo, os beneficiários do programa, estudantes, professores e gestores, terão assegurados o acesso à cultura e à informação, o estímulo à leitura como prática social, à universalização do conhecimento e à melhoria da qualidade do ensino.

Destacamos a seguir as competências dos principais segmentos envolvidos no programa e ressaltamos o quanto é importante que cada um realize com eficiência a sua parte.

GOVERNADORA DE PERNAMBUCO  
Raquel Teixeira Lyra Lucena

VICE-GOVERNADORA  
Priscila Krause Branco

SECRETÁRIO DE EDUCAÇÃO  
Alexandre Alves Schneider

SECRETÁRIA EXECUTIVA DE GESTÃO DA REDE  
Karen Martins Andrade Pinheiro

SECRETÁRIA EXECUTIVA DE DESENVOLVIMENTO DA  
EDUCAÇÃO  
Tárcia Regina da Silva

SECRETÁRIO EXECUTIVO DE ENSINO MÉDIO E  
PROFISSIONAL  
Gilson Alves do Nascimento Filho

SECRETÁRIO EXECUTIVO DE ESPORTES  
Luciano Flávio da Silva Leonídio

SECRETÁRIO EXECUTIVO DE ADMINISTRAÇÃO E  
FINANÇAS  
Gilson José Monteiro Filho

SECRETÁRIA EXECUTIVA DE GESTÃO DE PESSOAS  
Rafaela Ramos Pinto Ribeiro

SECRETÁRIO EXECUTIVO DE OBRAS  
Rafael Cunha e Silva

SECRETÁRIO EXECUTIVO DE ARTICULAÇÃO MUNICIPAL  
Natanael José da Silva

Fale Conosco  
Coordenação Geral de Programas e Projetos da Rede –  
CGPP  
Telefones: 3183-9762 / 3183-9771  
E-mail:  
programas.projetos.rede@adm.educacao.pe.gov.br

**O COMPROMISSO  
com o Livro  
Didático é de  
TODOS NÓS!**



**PNLD**

**Programa Nacional  
do Livro e do  
Material Didático**

*EXERCÍCIO 2024*

## Competências da CGPP/SEGE/SEE:

- Dar suporte técnico às Gerências Regionais (GREs) no processo de distribuição e entrega dos livros didáticos;
- Promover treinamento anual para os responsáveis pelo livro didático nas GREs;
- Monitorar o remanejamento e a devolução de livros, além de validar a reserva técnica via Sistema PDDE Interativo;
- Promover ações de conscientização, destacando a importância da conservação e devolução dos livros, com a participação das GREs, escolas, estudantes e pais;
- Prestar apoio técnico-operacional aos técnicos do FNDE, por ocasião do monitoramento da execução do PNLD;
- Apurar reclamações e/ou denúncias referentes a irregularidades na execução do PNLD;
- Propor, implantar e implementar ações que possam contribuir para a melhoria da execução do programa.

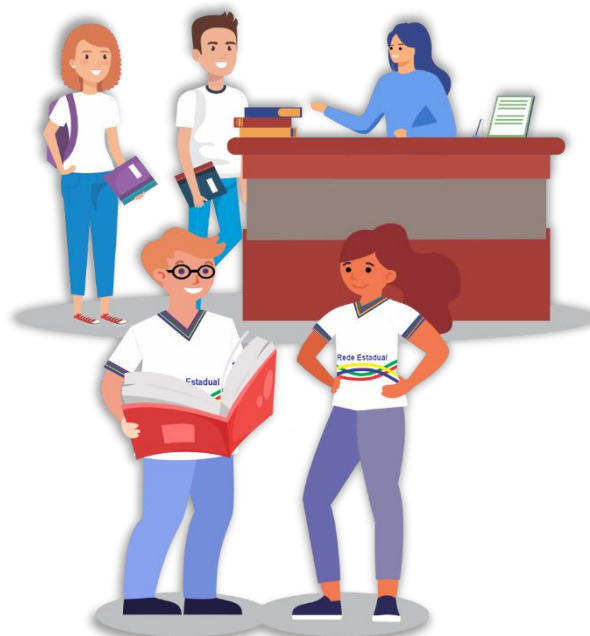
## Competências da GRE:

- Monitorar a execução do PNLD nas escolas;
- Monitorar o remanejamento e a reserva técnica via Sistema PDDE Interativo - Livro Didático;
- Ajustar o atendimento às escolas, via remanejamento, com base nos dados do Sistema de Informações da Educação de Pernambuco – SIEPE e do Sistema de Controle de Materiais Didáticos – SIMAD;
- Monitorar o recebimento dos livros nas unidades escolares;
- Orientar as escolas quanto à distribuição, utilização e devolução dos livros didáticos;
- Orientar as escolas para criação de pasta que contenha: ata de escolha dos livros, recibo de entrega pelos Correios, ata de entrega padrão e devolução (esta última, por porcentagem) a cada início de ano letivo, ofício de remanejamento e de desfazimento de livros (quando houver);

- Monitorar e dinamizar o trabalho de remanejamento dos livros entre escolas da sua região de abrangência;
- Estimular as escolas para que promovam ações de conscientização, destacando a importância da conservação e devolução dos livros, com a participação dos estudantes e pais e para criação de oficinas destinadas à recuperação dos livros;
- Realizar visitas sistemáticas às escolas para acompanhamento das ações do PNLD.

## Competências da ESCOLA:

- Informar corretamente os dados dos estudantes no censo escolar, no SIEPE e no PDDE Interativo;
- Receber e fazer uso adequado dos materiais ofertados pelo PNLD;
- Promover reuniões com educadores de apoio e corpo docente para avaliação e escolha dos livros didáticos;



- Controle da entrega da entrega e devolução dos livros;
- Documentar as reuniões relativas ao processo de escolha, divulgar estas informações na unidade escolar e arquivar o comprovante impresso pelo sistema;
- Acessar o Sistema PDDE Interativo para fazer a escolha dos livros, o remanejamento (informando suas necessidades e/ou excedentes), a reserva técnica e a devolução;
- Controlar o recebimento dos livros via Sistema de Controle de Materiais Didáticos – SIMAD, fazendo a conferência, no ato do recebimento, através das guias emitidas pelos Correios, mantendo-as em arquivo escolar;
- Criar, anualmente, pasta que contenha: ata de escolha dos livros, recibo de entrega pelos Correios, ata de entrega padrão e devolução (esta última, por porcentagem) a cada início de ano letivo, ofício de remanejamento e de desfazimento de livros (quando houver);
- Zelar para que não ocorra retenção de obras excedentes não utilizadas;
- Informar à Secretaria de Educação e Esportes, quando solicitada, sobre necessidades e excedentes de livros didáticos.

## Competências do PROFESSOR:

- Participar do processo da escolha do livro;
- Considerar, no processo de escolha, a proposta pedagógica e a realidade da escola;
- Zelar junto aos estudantes pela correta utilização e conservação dos materiais e pela devolução dos livros ao final de cada ano letivo

## Competências do ESTUDANTE:

- Zelar pela correta utilização e conservação dos materiais e pela devolução dos livros reutilizáveis ao final de cada ano letivo;
- Manter o livro limpo, sem rabiscos, rasgos ou recortes, proteger do contato com a água, com a poeira, com os alimentos, ou seja, de qualquer exposição que possa danificá-lo.